

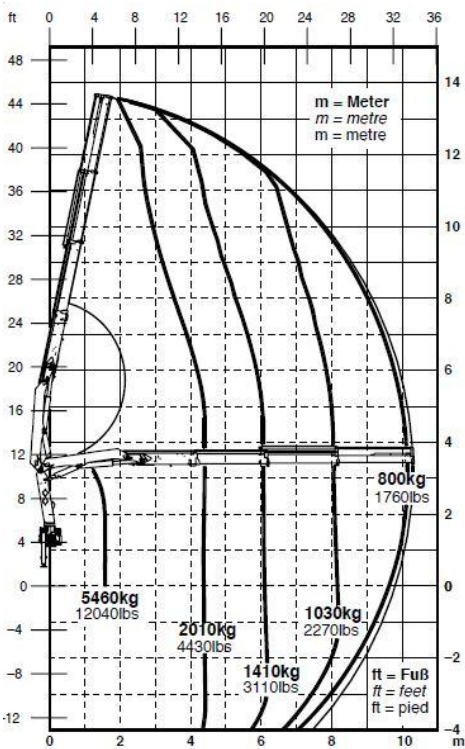


Navire de charge « COZ TOUJOURS »

Type de navire :	Barge navire de charge	Longueur hors tout	13,60 m
Matériau :	Aluminium	Longueur coque	11,99 m
Catégorie :	4 e pro	Largeur :	4,50 m
Jauge Brute :	12,5 T	Tirant d'eau :	0,50 m
Capacité :	6 personnes	Vitesse :	6/8 noeuds



MOTEURS			
Type :	Hors bord	Modèle	2 X 90 cv DF90 Suzuki
ELECTRONIQUE			
VHF	Sailor fixe+ portable	GPS	Raymarine A65 RS 12
Sondeur :	Furuno LS 4100 LCD		



GRUE : PALFINGER PK 10 000

Portée : 12 m

Treuil avant : EPH 6800 : 6 tonnes

PK 10000 Performance B			
hydraulic			
Max. lifting capacities	5460 kg	12040 lbs	
Outreach	Capacity		
4.4 m	14' 5"	2010 kg	4430 lbs
6.1 m	20' 0"	1410 kg	3110 lbs
8.0 m	26' 3"	1030 kg	2270 lbs
10.1 m	33' 2"	800 kg	1760 lbs
manual			
12.4 m	40' 8"	490 kg	1080 lbs
14.4 m	47' 3"	380 kg	840 lbs
16.4 m	53' 10"	300 kg	660 lbs